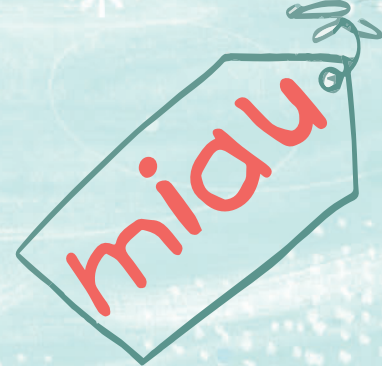


# A familia DE Basilia



1 - Atopa as catro diferenzas.



**Ediciones Jaguar**

C/Peñuelas, 26 C, Local 17-18 . (28005 . Madrid)

Tlf: +34 91 474 11 40

[www.edicionesjaguar.com](http://www.edicionesjaguar.com)



@Ed\_jaguar



EdicionesJaguar



edicionesJaguar

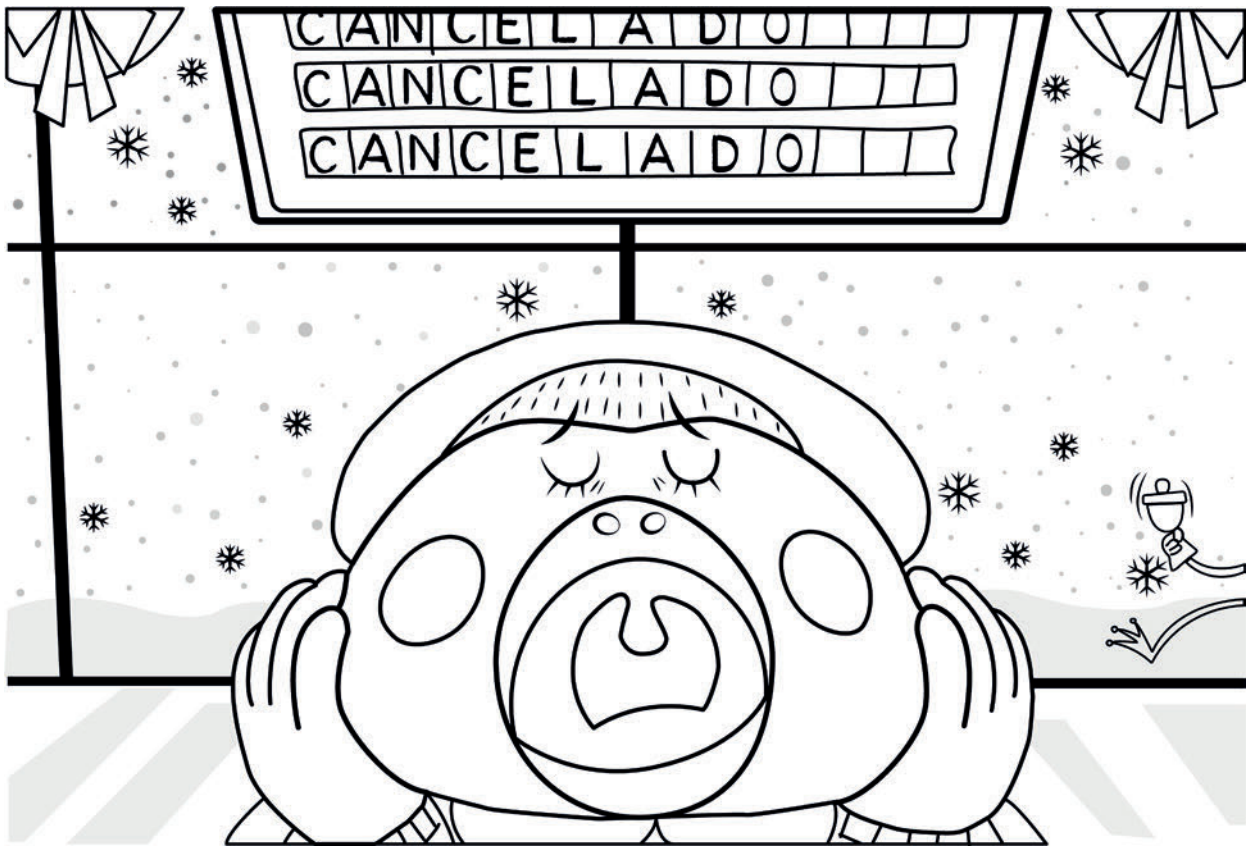


ediciones\_Jaguar

# A familia DE Basilia



2 - Colorea esta escena do libro.



3 - Completa as frases.

-Mais a neve que caía arruinoulle de súpeto o \_\_\_\_\_

Vaia, que mal! Xusto antes do \_\_\_\_\_

**Ediciones Jaguar**

C/Peñuelas, 26 C, Local 17-18 . (28005 . Madrid)

Tlf: +34 91 474 11 40

[www.edicionesjaguar.com](http://www.edicionesjaguar.com)



@Ed\_jaguar



EdicionesJaguar



edicionesJaguar

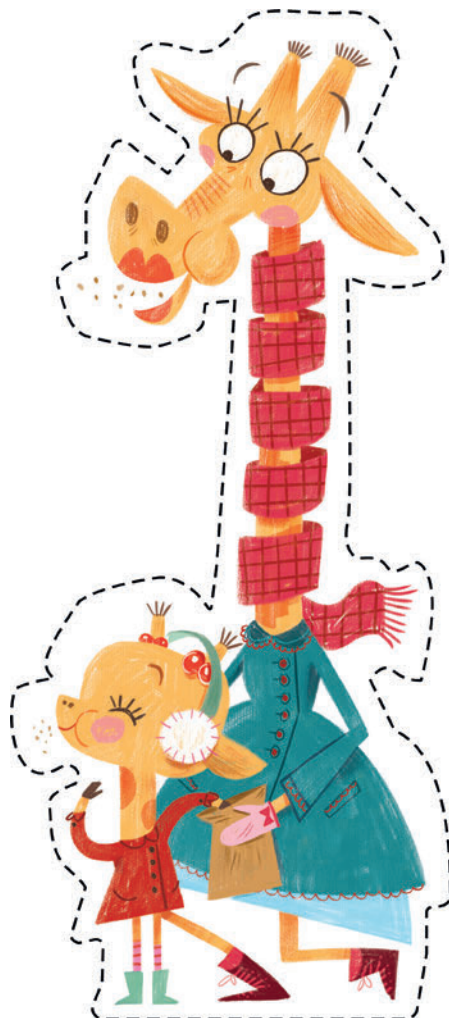


ediciones\_Jaguar

# A familia DE Basilia

miau

4 - Recorta pola liña de puntos.



**Ediciones Jaguar**

C/Peñuelas, 26 C, Local 17-18 . (28005 . Madrid)

Tlf: +34 91 474 11 40

[www.edicionesjaguar.com](http://www.edicionesjaguar.com)



@Ed\_jaguar



EdicionesJaguar



edicionesJaguar



ediciones\_Jaguar